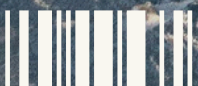




# MISSÕES HOJE

## O Avanço Missionário da IMW

Atualização do nosso  
cenário missionário



MISSÕES EM ÁFRICA | MISSÕES NA AMÉRICA LATINA |  
MISSÕES NA EUROPA | NOVAS IGREJAS |  
8 SEGMENTOS MENOS EVANGELIZADOS | AGEMIW



# SCM Agemiw

www.missoesimw.com.br



## Editorial

É com grande satisfação que trazemos, por meio desta revista, notícias atualizadas sobre o cenário de missões na Igreja Metodista Wesleyana. Embora não consigamos relatar a realidade de todos os trabalhos missionários existentes, pretendemos, de forma geral, apresentar alguns destaques, novidades e avanços nas missões em nossa denominação.

O desafio missionário é gigantesco, e como denominação estamos participando da missão de Deus, o que é gratificante.

### **Bispo Geral**

Bispo Jamir Carvalho

### **Secretário Geral de Missões**

Pr. Moisés Coelho

### **Diretor Agemiw**

Pr. Gilliard Tolentino

### **Conselho Diretor SGM**

Pr. Moisés Coelho, Pr. Márcio Santos, Pr. Gilliard Tolentino, Miss. Vilza, Pr. Uiliam

### **Diretórios Agemiw**

Pr. Roberto Tadeu, Miss. Vilza, Pr. Gilliard, Miss. Nalu, Miss. Quésia.

### **Marketing**

Will Neves

### **Tesoureiro Geral**

Pietro

### **Revisão de Textos**

Miss. Kelly Cristina



Agradecemos a confiança dos nossos bispos, clérigos e membros desta amada igreja. Também expressamos gratidão pelo trabalho dos secretários regionais, que têm contribuído para um grande avanço nos campos missionários nacionais e para um apoio significativo nos campos gerais.

Entendemos que essa tarefa não se faz sozinha. Por meio da união denominacional, temos conseguido avançar e continuaremos a progredir sempre!





# Conteúdo

**3**

## **Palavra do Secretário**

A Última Ordem

**6**

## **Missões África**

Novos obreiros e projetos para a sustentabilidade

**11**

## **Missões América Latina**

IWE Espanhol e conquistas na América Latina

**15**

## **Missões Europa**

Novas igrejas e o avanço na Europa

**19**

## **Segmentos Menos Evangelizados do Brasil**

Wesleyana atuando entre os menos evangelizados

**23**

## **ACEMIW**

Mudanças e cursos





# A Última Ordem!

Vão e façam discípulos de todas as nações

Após Sua ressurreição e antes de subir aos céus, Jesus deixou aos Seus discípulos uma última ordem. Ele disse: "...vão e façam discípulos de todas as nações, batizando-os em nome do Pai, do Filho e do Espírito Santo..." (Mateus 28:19) e "Vão por todo o mundo e preguem o evangelho a toda criatura. Quem crer e for batizado será salvo; quem não crer será condenado." (Marcos 16:15-16).

O tema que estamos trabalhando de junho de 2024 a junho de 2025 é: "A Última Ordem!". Gostaríamos que todas as Igrejas Metodista Wesleyana trabalhassem a consciência dessa ordem dada por Jesus a nós. Este tema propõe a lembrança de que temos uma ORDEM. Conhecemos essa ordem como a Grande Comissão, esta foi a última instrução dada por Jesus a nós, ficando assim inerente o senso de importância e urgência. Cumprir essa ordem deve ser nossa prioridade, e será nossa missão até a segunda vinda de Jesus Cristo.

É interessante, no entanto, como a igreja facilmente consegue se envolver com inúmeras atividades e se esquecer da ordem dada por Jesus. Uma igreja saudável precisa ter a evangelização como objetivo presente em tudo que faz. Suas programações não podem ser um fim em si mesmo.

Os encontros de uma igreja não podem acontecer sem o objetivo da salvação de vidas, senão não passam de encontros sociais. Mas além disso, recai sobre nós a responsabilidade da evangelização mundial. Essa ordem tem uma destinação "todo mundo". Hoje, há cerca de 4 bilhões de pessoas que não ouviram o evangelho. Dos não cristãos no mundo, 81% deles não possuem nenhum tipo de relacionamento com cristãos. Ainda existe 2 mil línguas sem nenhum trecho traduzido da Palavra de Deus. O mundo continua sendo a nossa paróquia. A ordem é para que preguemos a todos os povos.

A resposta para isso é a igreja se comprometer com missão. Uma igreja local não tem como realizar toda a missão sozinha. Mas, ao se comprometer ela participa do cumprimento da grande comissão. Se uma igreja local não participa da missão, ela está negligenciando o comando vindo do mestre Jesus.

Através das igrejas locais missões consegue expandir seus horizontes. Quero propor algumas maneiras que podemos acelerar o cumprimento de Missões. Que possam nos inspirar, nos direcionar em mobilização, capitalizar nossos investimentos e nos fazer participantes do que Deus está realizando no mundo.





# 1 Por profissionais missionais

O grande número de pessoas não alcançadas está em países onde o missionário tradicional não consegue entrar e onde a perseguição religiosa é intensa. Contudo empresas e negócios são bem-vindos em praticamente qualquer país. Estes também possibilitam um networking interessante e agiliza a adaptação cultural e a evangelização. Precisamos que Deus levante profissionais missionais, que façam de sua profissão, empresa, negócios uma ponte para propagação do evangelho. Que essas pessoas venham intencionalmente se direcionar a países menos alcançados com objetivos missionários.

# 3 Por trabalhos em meio aos refugiados

Diante do caos vivido em lugares onde a guerra e o terrorismo imperam, muitos refugiados têm inundado diversos países e localidades. Estes normalmente seriam resistentes ao evangelho e teríamos grande dificuldade de alcançar, principalmente os muçulmanos. Contudo diante da situação de refúgio, em meio a expressão do amor de Deus, cria-se uma oportunidade ímpar de evangelização. Precisamos entender esse movimento e sermos uma resposta de Deus.

# 5 Áreas de influência da sociedade

Que Deus levante pessoas com mentalidade missional na cultura, política, educação, religião, negócios, família e mídia.

## OREMOS

*"Por esta razão, dobro os meus joelhos diante do Pai." Efésios 3:14*

# 2 Por missionários integrais

Grande parte do trabalho de tradução da Bíblia, de plantação de igreja, de obras sociais, e de treinamento de obreiros autóctones exige missionários integrais. Para isso precisamos que pessoas se desprendam do conforto e comodidade e se entreguem para o ministério pleno. Também, com isso, é necessário que igrejas, irmãos, se tornem parceiros da visão e ajudem a sustentar tais missionários.

# 4 Pelos segmentos menos evangelizados do Brasil

Em nossa própria "Jerusalém" existem pessoas com pouco acesso ao evangelho. São eles: povos indígenas, ribeirinhos, ciganos, sertanejos, quilombolas, imigrantes, surdos, os mais ricos dos ricos e os mais pobres dentre os pobres. A partir de nossas igrejas locais podem surgir estratégias que visam alcançar tais pessoas.

# 6 Uso de novas tecnologias para missões

Oremos para que a igreja faça uso da internet, das mídias, inteligência artificial, e toda tecnologia moderna para propagar o evangelho.

Esses são apenas alguns direcionamentos sobre o que orar. A verdade é que precisamos ser intencionais e propositivos. Precisamos avançar no cumprimento da última ordem confiada a nós por Jesus.

Sei que o desafio nos é assustador! Parecemos pequeno diante dele. Mas Jesus não nos daria uma ordem que não pudéssemos cumprir. Pelo contrário em Apocalipse 7:9 temos um olhar do futuro e nele vemos uma "grande multidão que ninguém podia contar, de todas as nações, tribos, povos e línguas, em pé diante do trono e diante do Cordeiro, vestidos de vestes brancas, com ramos de palmeira nas mãos". A ordem será cumprida e o resultado está anunciado. A Igreja terá sucesso nessa missão! Resta saber se estaremos entre estes que obedeceram a última ordem!

Que Deus nos ajude!

*Pr. Moisés Coelho*  
SECRETÁRIO GERAL DE MISSÕES





# O avanço de Missões!

Nesta edição reservamos um espaço para compartilhar os avanços que temos tido em nosso cenário missionário.





discover

# África

A Igreja Metodista Wesleyana realiza um trabalho vibrante e de sucesso em Moçambique. Atualmente, estamos presentes em três frentes principais: Nacala, Namialo e Nampula. Além disso, temos uma igreja consolidada em Alua.

Em Moçambique, distribuímos mensalmente 13.600 refeições, atendemos 340 crianças em nossa escola, contamos com mais de 40 voluntários e levamos o evangelho a 35 aldeias remotas.

Além disso iniciamos em 2024 dois projetos que cremos que irá mudar a história dessa nação. Começamos a organização de um seminário bíblico e a implantação do IWE para a formação pastoral. Uma das grandes necessidades que temos ali é de formação de obreiros. Cremos que assim em médio e longo prazo teremos obreiros nativos preparados para dar seguimento na obra e também expandi-la naquela nação.

Mas além da expansão o treinamento dos líderes das congregações das aldeias é uma matéria urgente para nós.

Outro projeto que cremos que agregará bastante é o projeto de sustentabilidade. Compramos um terreno de 4 hectares (SGM e IMW Genebra).

Começamos o projeto de granja de frangos para abate e galinhas poedeiras. Essa medida reduzirá os custos de alimentação em nossa escola. (Veja a página 9)

Acreditamos que conseguiremos baixar o custo operacional das escolas e assim podemos ampliar a implantação de novas escolas e aumentar o número de pessoas atendidas.

Como se isso já não fosse bom o suficiente, ainda empregamos pessoas no processo e ensinamos alguns irmãos a empreenderem.



# África

*Estamos presentes em dois países africanos Moçambique e Burkina Faso. Moçambique está ao sul da África e Burkina Faso se encontra a oeste.*



1

## Nacala Moçambique

Pr. Marllon, Ana Quésia e seus filhos Helena (3 anos) e Noah (1 ano) assumiram este campo em janeiro. De pronto estão dando assistência às congregações, pastoreando a igreja de Nacala, coordenando a escola que retomou suas aulas após um período de reforma e iniciando o IWE bem como os projetos de sustentabilidade.

## Namialo Moçambique

Com sua valentia de sempre Miss. Roseli coordena a escola de Namialo e avança com a igreja e as suas congregações.



2



## Nampula Moçambique

Em janeiro assumiram este campo os missionários pastor Tiago e Camila, juntamente com seus filhos Estevan (12 anos) e Eloah (7 anos). Apesar de estarem a pouco tempo estão realizando um trabalho incrível junto a escola e a plantação da igreja ali nesta cidade.

## Alua Moçambique

Nesta localidade temos uma igreja lindamente construída e um povo extremamente vibrante. Um presbítero local é responsável pelo trabalho sob a supervisão do Pr. Marllon



## Burkina Faso

Neste ano de 2024 enviamos uma família missionária para este campo, Pr. Carlos, Jessica e suas duas filhinhas, Ester ( 5 anos) e Mariana (3 anos). Estão em adaptação cultural porém já em atividade ministerial. Também temos um voluntário Ariel, servindo nesse campo a frente da escola.



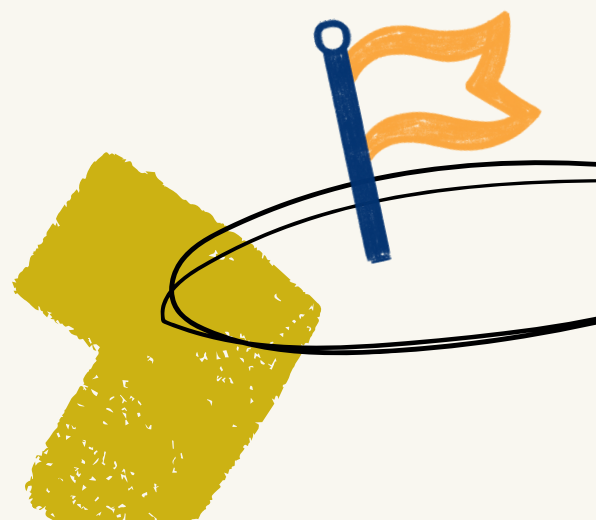


## Projeto de sustentabilidade

A missão em Moçambique enfrenta desafios financeiros significativos. Oferece suporte mensal a 35 igrejas em comunidades remotas, sustenta três escolas comunitárias e treina obreiros locais. O custo para manter essas atividades é significativo, dependendo exclusivamente de ofertas oriunda do Brasil todo mês. Quando há redução nas doações, o projeto é forçado a cortar despesas, deixando algumas comunidades sem assistência e diminuindo a alimentação nas escolas, impactando diretamente centenas de crianças e famílias.

Diante dessa realidade, surge a iniciativa de autossustentabilidade com a plantação de machambas (roças), que visa produzir alimentos para as escolas e gerar recursos por meio da venda de excedentes. O objetivo é, em primeiro lugar, fornecer alimento suficiente para as escolas comunitárias. Em segundo lugar, a produção de ração para os projetos de criação de galinhas poedeiras e frangos, contribuindo para a alimentação e geração de renda. Por fim, a venda dos produtos cultivados permitirá levantar recursos diretamente da terra, auxiliando as comunidades remotas.

# Moçambique



# Acesse o site dos Projetos de Moçambique

WWW.MISSAOMOCAMBIQUE.COM



## Apadrinhe uma Criança

+258 86 133 1331 no WhatsApp







# América Latina







## IWE Espanhol

Uma das grandes conquistas em missões de língua espanhola foi a abertura do IWE Espanhol. Em parceria com o IWE Geral, conseguimos expandir o alcance missionário, estabelecendo o IWE Espanhol por meio de nossos missionários.

Os professores são missionários e pastores que dominam a língua espanhola.

Este avanço nos permitirá preparar obreiros autóctones e assim estabelecermos um avanço significativo.

Atualmente, atendemos alunos da Argentina, Paraguai, Bolívia, Peru, Uruguai e Espanha.



## Menção Honrosa

Queremos prestar uma sincera homenagem ao querido Pastor Oscar Choque, que nos deixou este ano. Pastor boliviano, ele serviu ao evangelho com excelência na cidade de El Alto, deixando uma marca indelével na história da obra missionária na Bolívia. Um homem de sabedoria incomparável e capacidade notável, Pastor Oscar foi um verdadeiro wesleyano, presidindo por anos a Igreja Metodista Wesleyana na Bolívia, com dedicação e amor pela missão.

A Deus, rendemos nossa gratidão por sua vida, ministério e legado, que permanecerá vivo em nossos corações e na história da igreja.





# América Latina



## Argentina

Recebemos em Formosa um novo casal de missionários Pr. Rafael e Michele (1). Estes têm feito um excelente trabalho e a igreja já tem crescido. Apesar de ser uma igreja mais antiga estava sofrendo até a chegada deste casal. Também celebramos a abertura de um novo salão na capital Buenos Aires por meio do ministério do pastor Arturo (2). A igreja tem avançado a despeito da inflação no país e das dificuldades inerentes ao ministério.



## Paraguai

Pastor Marcelo Paredes e família (3) e pastor Anderson e família (4) um em Lambaré e outro em Katueté respectivamente tem colhido os frutos de um trabalho árduo realizado. Em Lambaré por meio do projeto OMIMBI, refletindo o amor de Cristo e promovendo o bem estar integral por meio de ajuda social, emocional e espiritual.





## Bolivia

Em Santa Cruz de La Sierra temos avançado no propósito de plantação de uma igreja junto com Pr. Eliton e família (5). Já em El Alto recebemos uma nova igreja junto com Pr. Miqueias (6).

## Uruguai

Tivemos a abertura de um novo trabalho em Colonia através do ministério da Miss. Marisol e Pr. Oséias (7). Seguimos avançando na proclamação do evangelho em Young (8) junto com pastor Juan e em Montevideo estamos com dois trabalhos um liderado pela Miss. Marisol e Pr. Oséias e outro pelo pastor Omar e família.





# Europa

Apesar da plantação da Região Européia, a SGM atua ativamente na Europa visando o avanço do evangelho. Hoje temos missionários alocados em Portugal, Espanha, Suíça, Bélgica, França e entre os refugiados.



Foto da Inauguração  
de nossa igreja na  
Suíça

# Europa

*A Europa secularizada tem demonstrado uma sede espiritual. Temos visto um avanço significativo de nossas igrejas nessa região.*

## Faro Portugal

Pr. Fabricio foi transferido para a IMW Faro e ali começou um processo de revitalização. Ao chegar a igreja estava com apenas 8 pessoas e hoje já reúne mais de 50 pessoas sendo 34 membros.



## Ilha Graciosa Portugal

A igreja Metodista Wesleyana é a única igreja evangélica nesta ilha. Uma ilha de pescadores que têm conhecido a Cristo por meio do trabalho do pastor Herculano.







## Badajoz Espanha

A igreja de Badajoz vive um tempo de graça de Deus. Ultrapassaram a marca de 100 membros e isso num contexto europeu é extraordinário. Pr. Daniel Loreiro juntamente com sua família tem trabalhado de forma dinâmica e incansável. Uma igreja viva com muitos espanhóis, bastante jovens e com GCEUs que produzem evangelização e crescimento.



## Madrid Espanha

Pastor Francis avança no ponto de pregação em Madrid. Hoje completamos 2 anos desde o estabelecimento do salão ali e já congregamos mais de 30 pessoas. Um dos destaques desse trabalho é o "Projeto Papo 10" destinado a futebolistas.



## Refugiados

A Miss. Zazá atualmente atua em diferentes países da Europa em meio aos refugiados. Um trabalho que envolve socorro humanitário e evangelização dos povos em sua maioria mulçumanos.

# Novos Trabalhos

*Celebramos a abertura de novos trabalhos por meio do GCEU. Estratégia que torna viável a plantação de igreja na Europa*



## Cenebra Suíça

Por meio da vida do Pr. Gustavo e família plantamos a igreja em Genebra. Essa igreja nasceu por meio de GCEU. Pr. Gustavo começando em sua casa um GCEU multiplicou até que a igreja fosse inaugurada. A estratégia utilizada nessa plantação envolve o Pr. Gustavo como obreiro bivocacional, louvamos a Deus por isso, pois sabemos que de sua parte houve significativo investimento. Tal estratégia proporcionou uma plantação viável e tangível para nossa denominação.



## Paris França

Seguindo a mesma estratégia utilizada na Suíça o pastor Paulo está por meio de GCEU plantando essa igreja. Já temos um grupo significativo e dinâmico. Ainda não temos um endereço de reuniões, mas já possuímos uma igreja que se reúne nas casas.







## Os 8 Segmentos Menos Evangelizados do Brasil

A igreja brasileira enfrenta desafios significativos para evangelizar grupos de difícil acesso no país, como povos indígenas, quilombolas e comunidades ribeirinhas. Diversas organizações, como a Associação de Missões Transculturais Brasileiras (AMTB), têm destacado a necessidade urgente de levar o evangelho a grupos que ainda estão à margem. Dentre esses, destacam-se oito segmentos que ainda possuem pouco ou nenhum acesso ao evangelho. Vamos explorar cada um deles.

### 1. Povos Indígenas

Com mais de 300 etnias espalhadas pelo Brasil, muitas dessas comunidades indígenas permanecem sem contato efetivo com missionários cristãos. Estima-se que 164 dessas etnias sejam consideradas não alcançadas, e 106 não têm qualquer tipo de representação missionária. Esse grupo, majoritariamente localizado no Norte e Nordeste, enfrenta barreiras culturais e geográficas que dificultam o trabalho missionário tradicional (Ultimato, 2021; Soma, 2023).

### 2. Comunidades Ribeirinhas

A vasta Bacia Amazônica abriga cerca de 37 mil comunidades ribeirinhas, das quais 10 mil ainda não possuem nenhuma igreja. A dificuldade de acesso e a dispersão dessas populações ao longo de rios e igarapés dificultam o avanço missionário nessas regiões. Mesmo com iniciativas promissoras, o número de comunidades não alcançadas ainda é expressivo (Ultimato, 2021; Soma, 2023).

### 3. Ciganos

No Brasil, os ciganos, divididos entre os grupos Calon, Rom e Sinti, formam uma população de cerca de 1 milhão de pessoas. Destes, menos de 1% se identifica como cristão evangélico. A cultura nômade e as tradições enraizadas tornam a evangelização um desafio complexo e contínuo (Ultimato, 2021; Soma, 2023).

## 5. Quilombolas

As comunidades quilombolas, compostas por descendentes de escravos, somam cerca de 3.500 assentamentos reconhecidos no Brasil. Aproximadamente 600 dessas comunidades continuam sem a presença de missionários ou igrejas evangélicas, muitas delas localizadas em áreas remotas (Ultimato, 2021; Soma, 2023).

## 6. Imigrantes

O Brasil é lar para cerca de 300 mil imigrantes, vindos de mais de 100 países, muitos dos quais provêm de nações onde o evangelho enfrenta restrições. Em cidades como São Paulo, Brasília e Rio de Janeiro, esses grupos continuam sendo pouco alcançados pelas igrejas locais, que ainda estão desenvolvendo estratégias eficazes para integrá-los (Ultimato, 2021; Soma, 2023).



## 7. Surdos

Com uma população de cerca de 9 milhões de pessoas com deficiência auditiva, o Brasil enfrenta o desafio de evangelizar essa comunidade, que, culturalmente, requer métodos específicos de comunicação e inclusão. Atualmente, apenas 1% dos surdos no país são cristãos evangélicos (Ultimato, 2021; Soma, 2023).

## 8. Os mais ricos e os mais pobres

O oitavo grupo inclui os extremos socioeconômicos da sociedade brasileira: tanto os mais ricos dos ricos quanto os mais pobres dos pobres. Ambos os segmentos, por diferentes razões, permanecem pouco evangelizados. Os ricos, muitas vezes imersos no materialismo, e os pobres, frequentemente marginalizados, exigem abordagens evangelísticas distintas e adaptadas (Soma, 2023).



---

Os desafios para evangelizar esses oito segmentos são diversos e complexos, abrangendo desde barreiras culturais e geográficas até obstáculos socioeconômicos. No entanto, como destaca Ronaldo Lidório, a igreja brasileira tem um potencial enorme para alcançar esses grupos, caso esteja disposta a investir em estratégias inovadoras e em uma ação missionária mais robusta e comprometida.



# Segmentos menos evangelizados do Brasil



## Indígenas e Ribeirinhos

Hoje temos um grande número de trabalhos com indígenas e ribeirinhos presentes na quarta região principalmente na Amazônia. Essa parceria tem nos permitido entrada nesse segmento tão desafiador. Além deles temos também um trabalho com indígenas na oitava região no sul da Bahia. Hoje estamos presentes nas etnias Tikunas, Pataxós, Sateré-Mawé, Sanumá e Matis.

## Surdos

A secretária possui uma família missionária dedicada exclusivamente a esse segmento. Pr. Ismael, Priscila e seus filhos estão trabalhando na plantação de uma igreja de surdos. Hoje fornecem cursos e assessoria em Libras e na plantação do ministério de Libras nas Igrejas.



## Quilombolas

A SRM da Primeira Região em seu trabalho no Piauí está presente em duas comunidades quilombolas. Pr. Elisom, em Amarantes, está à frente desse desafio. Agradecemos a Deus pois a visão missionária se estende às igrejas locais.





*Toda contribuição importa!*

# PAMM

Parceiros que Amam Missões

1. **Acesse o site**
2. **Escolha o missionário**
3. **Cadastre sua contribuição,  
individual ou mensal.**





# Agemiw

Nossa agência missionária passou também por uma grande revitalização. A criação de diretórios específicos e o lançamento de cursos que potencializam o trabalho missionário. Uma grande novidade que temos para 2025 é a presença do Pr. Gilliard como diretor executivo da Agemiw, servindo a agência juntamente com sua esposa Miss. Quésia.







## Diretórios em Funcionamento

Atualmente, a Agemiw conta com 5 diretórios em funcionamento: Diretório de Educação, Diretório de Cuidado Missionário, Diretório de RH e Comunicação, Diretório de Projetos e Diretório de Mobilização.

A criação desses diretórios trouxeram grande avanço para nossa agência missionária bem como maior eficiência em sua atuação.

No Diretório de Educação temos o pastor Roberto Tadeu que coordena nossos cursos. Temos no momento três cursos principais: De Conselho Missionário (EAD) tivemos mais de 1000 acessos. Impacto (online e presencial) que envolve uma experiência missionária no campo a curto prazo, já tivemos uma turma enviada para a Argentina e esse ano estarão indo para o Uruguai. E o Missiologia Avançada (On-line, ao vivo), que consiste em uma das opções do último ano de teologia, bem como parte do processo de formação para os missionários de carreira.

Miss. Vilza dirige o nosso Diretório de Cuidado Missionário. Neste temos um acompanhamento com todos os missionários. Um ambiente de completo sigilo e confiança, tratando do missionário como um todo. Fornecemos palestras com profissionais de saúde, oferecendo atendimento psicológico e psiquiátrico quando necessário.

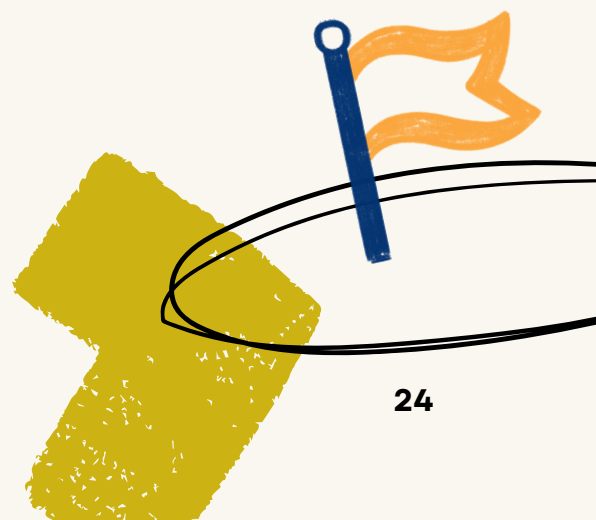
O Diretório de Projetos auxilia os missionários na escrita e desenvolvimento do projeto, bem como faz o acompanhamento da execução do mesmo.

O Diretório de RH e Comunicação, sob a liderança da Miss. Nalu, organiza a documentação dos missionários e apoia a retirada de vistos. Também é feito o meio de campo entre as correspondências dos missionários e os conselhos missionários.

No Diretório de Mobilização iremos fazer um avanço estratégico e intencional na mobilização em prol do sustento missionário por meio do PAM.

Em todos os diretórios temos pastores e missionárias que tiveram experiência transcultural em missões. Assim temos propriedade no acompanhamento e auxílio aos que estão no campo.

# Agemiw







# CURSOS

## Missologia Avançada

Curso de especialização na área teológica que oferece conhecimentos aprofundados sobre a Missio Dei, conferindo uma formação continuada aos graduados em teologia na área de missiologia. Oferecemos subsídios teológicos, antropológicos, históricos, metodológicos, devocionais, culturais, e práticos, a fim de que o aluno compreenda as principais desafios de se fazer missões de forma relevante.

Apresentamos os parâmetros da missão da Igreja que devem ser bíblicamente embasados, historicamente avaliados, culturalmente relacionados e estrategicamente implementados. Este curso conta com 17 disciplinas que serão ministradas em sistema on-line. Este curso faz parte de nossa formação de missionários de carreira. Sendo obrigatório para quem deseja o campo. Mas além disso oferece subsídios para todos os pastores em termos ministeriais.

## Conselho Missionário

Esse curso é gratuito e destinado a todos que desejam se envolver na obra de mobilização missionária em sua igreja local. O curso é oferecido por meio de nossa plataforma educacional que facilita e potencializa o aprendizado de cada aluno. Esse curso é composto por 5 módulos em modalidade EAD incluindo apostila e certificado digital.

Você que deseja estabelecer o conselho missionário ou ministério de missões em sua igreja, essa é a oportunidade.

ACESSE: [AGEMIWEAD.ORG](http://AGEMIWEAD.ORG)

## Impacto

O curso Impacto AGEMIW visa treinar e capacitar candidatos interessados na obra missionária transcultural. O diferencial desse curso é que ele não exige curso teológico como pré-requisito, estando assim disponível para todos os irmãos de nossa igreja.

O curso é dividido em duas etapas: a Etapa Teórica, oferecida no formato online, com 8 disciplinas de 8 horas cada. Essa fase de estudos levará o aluno a conhecer os aspectos e desafios da obra missionária e a refletir sobre a grandeza do chamado.

Etapa prática por meio de uma viagem missionária de curto prazo a um dos países da América do Sul onde temos igrejas. Se construi numa oportunidade de experiência transcultural realizada no final do curso com a duração de 15 dias (as despesas ficam por conta do aluno).

Participe desse movimento missionário!





# Prático Impacto

Primeira turma do Curso Impacto da Agemiw em Buenos Aires

Em 2024 tivemos a primeira turma do Impacto realizando o prático de missões por meio de uma viagem missionária. Essa turma esteve na Argentina colaborando com nossos igrejas ali. Em Janeiro de 2025 a segunda turma está indo ao Uruguai.

Os relatos das experiências vividas e da alegria das igrejas no campo são impactantes! Assista o documentário completo no canal da Agemiw no YouTube .



Conheça outros  
missionários e projetos!

**Acesse Nosso  
Site**

**WWW.MISSOESIMW.COM.BR**



**Nos siga nas  
redes sociais**



@sgmimw  
@agemiw



@sgmimw -  
Secretaria Geral  
de Missões